



AGNO CHIAMPO
AMBIENTE



AMA ARZIGNANO
AIUTACI A RICICLARE
I RIFIUTI

Alessia
Bevilacqua
Sindaco



COMUNE DI
ARZIGNANO
ZONA 2

CALENDARIO
RACCOLTA
RIFIUTI

Waste Collection Calendar

2024

PER SEGNALAZIONI CHIAMARE 800 959 366

UMIDO

ORGANIC WET WASTE

- SCARTI DI CUCINA
- ALIMENTI AVARIATI
- GUSCI D'UOVO
- AVANZI DI CIBO
- PANE VECCHIO
- SCARTI DI VERDURA E FRUTTA MARCE
- PICCOLE OSSA
- SALVIETTE DI CARTA UNTE
- FONDI DI CAFFÈ, FILTRI DI TÈ E CAMOMILLA
- CENERI SPENTE DI CAMINETTI
- FIORI RECISI E PIANTE DOMESTICHE
- FAZZOLETTI DI CARTA USA E GETTA

Kitchen leftovers – expired food – egg-shells – food leftovers – vegetable and fruit leftovers – little bones and clam-shells – greasy paper tissues – cuts of flowers and indoor plants – dry bread – coffee powder, tea and camomille filters – fireplace ashes – excrements

NO ALL'INTERNO DELL'UMIDO

- PANNOLINI E ASSORBENTI
- STRACCI ANCHE SE BAGNATI
- MATERIALI SECCHI RICICLABILI
- PERICOLOSI

Not to be put inside organic wet waste

Nappies and sanitary towels – cloths, even if wet – solid waste even if recyclable – dangerous products

IL RIFIUTO UMIDO VA CONFERITO NELL'APPOSITO SECCHIELLO CON I SACCHETTI BEN CHIUSI. USARE SACCHETTI BIODEGRADABILI IN MATERIALE BIOLOGICO, COMPOSTABILE E NATURALE. ESPORRE I RIFIUTI LA SERA PRIMA DEL GIORNO DI RACCOLTA DOPO LE ORE 19.00 ED ENTRO LE ORE 5.00 DEL GIORNO DI RACCOLTA. IL BIDONCINO DEL RIFIUTO UMIDO DEVE ESSERE RIPRESO DAL PROPRIETARIO ENTRO LO STESSO GIORNO.

Organic wet waste must be put in its own bin inside properly-sealed garbage bags. USE ONLY BIODEGRADABLE BAGS. The wet waste must be taken outside the evening before the day of collection between 19.00 and 5.00. The wet waste bin must be taken indoors by residents on same day of door-to-door collection.



SI



SI

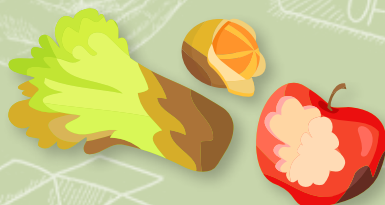


NO



NO

“



800 959 366

**≧dalle ore 9.00 alle ore 19.00≦
(escluso la domenica)**

**PER MANCATE RACCOLTE
O DISSERVIZI SUL TERRITORIO.**

For collection problems and other complaints
about services in the territory.



”

SECCO

DRY WASTE

- CASSETTE AUDIO/VIDEO, CD, DVD E FLOPPY DISK
- SACCHETTI PER ASPIRAPOLVERE
- GIOCATTOLI VECCHI
- GUSCI CROSTACEI
- LAMPADINE TRASPARENTI (NO A RISPARMIO ENERGETICO)
- CARTA OLEATA O PLASTIFICATA (CONFEZIONI AFFETTATI - COPERTINE RIVISTE)
- POSATE E BACINELLE IN PLASTICA
- TUBETTI DEL DENTIFRICIO E RASOI USA E GETTA
- PANNOLINI E ASSORBENTI
- SIRINGHE CON CAPPuccio PER L'AGO
- LETTIERE DI PICCOLI ANIMALI DOMESTICI
- CIALDE DEL CAFFÈ/CAPSULE DI CAFFÈ
- GUANTI DA CUCINA
- SOTTOVASI
- LASTRE DI RADIOGRAFIE
- OGGETTI DI CRISTALLO
- CANCELLERIA DI VARIO GENERE
- STECCHINO DEL CAFFÈ

Audio and video cassettes - vacuum cleaner dust bags nappies and sanitary towels - wax paper, oily paper plastic cutlery - CDs, DVDs and floppy disks toothpaste tubes and disposable razors small home appliances or kitchen utensils - syringes - litter of small pets

ATTENZIONE!

Siringhe e altri oggetti contundenti devono essere inseriti nei sacchetti con cappuccio di protezione!

WARNING!

Put protection caps to syringes and other cutting objects and place them in a bag before disposal!

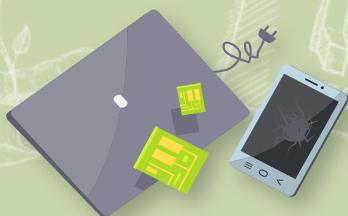
Utilizzare sacchetti TRASPARENTI di colore giallo. NO SACCHI NERI. Per migliorare la raccolta differenziata è importante rispettare il colore dei sacchetti.

Use see-through plastic bags. NO BLACK BAGS. Only if strictly necessary, you can make use of transparent bags inside the dry waste garbage bags.



SACCO
TRASPARENTE

“



800 959 366

≧dalle ore 9.00 alle ore 19.00≦
(escluso la domenica)

**PER MANCATE RACCOLTE
O DISSERVIZI SUL TERRITORIO.**

For collection problems and other complaints
about services in the territory.

”



CARTA

CARTONI - TETRAPAK

PAPER, CARTONS, TETRA

- GIORNALI
- RIVISTE
- LIBRI
- FOTOGRAFIE
- QUADERNI - FOGLI VARI
- CARTONI, SCATOLE ED ALTRI IMBALLAGGI IN CARTA O CARTONE TETRAPAK (LATTE, SUCCHI DI FRUTTA, ECC..)
- SCATOLETTE MEDICINALI SENZA CONTENUTO
- CARTONI DELLA PIZZA



Newspapers - magazines - books - photographs - copybooks - any kind of normal paper tetrapak containers (for milk, fruit juices, etc...) - cartons, boxes and other paper or carton wrappings and containers

SUGGERIMENTI

LA CARTA VA IMBALLATA DENTRO CONTENITORI O BORSE DI CARTA E LEGATA CON SPAGO. PER QUESTIONI DI IGIENE E SICUREZZA SUL LAVORO, LA CARTA DEVE ESSERE CONFERITA IN PACCHI BEN CHIUSI E DI PESO NON SUPERIORE A 15 KG.

ADVICE

ALL PAPER must be packed inside boxes or paper bags and tied properly with a string. For hygienic and work-safety purposes, all PAPER must be well packed and tied in packs weighing not over 15 kilos.



DA NON CONFERIRE

NYLON, BORSETTE DI NYLON, CELLOPHANE

CARTA O COPERTINE PLASTIFICATE

CARTA OLEATA, CARTA CARBONE, PERGAMENA

Not to be in paper bin

Nylon, plastic bags, cellophane – paper or plastified covers – greasy/oily paper, carbon paper, parchment paper

“



800 959 366

≧dalle ore 9.00 alle ore 19.00≦
(escluso la domenica)

**PER MANCATE RACCOLTE
O DISSERVIZI SUL TERRITORIO.**

For collection problems and other complaints
about services in the territory.

”

VETRO

GLASS



IL VETRO VA INSERITO NELL'APPOSITO SECCHIELLO ROSSO.

Per una corretta raccolta seguire le seguenti istruzioni:

1. Utilizzare solo il contenitore specifico.
2. Conferire il contenitore del vetro la sera prima del giorno di raccolta e all'esterno della proprietà privata utilizzando lo stesso posto usato per gli altri rifiuti (secco, carta, plastica e umido).
3. Inserire solamente il rifiuto vetro pulito e lavato, quindi bottiglie senza tappi vasi e vasetti senza coperchi, bicchieri. Non inserire oggetti in cristallo.
4. I tappi in plastica e i tappi in metallo dovranno essere conferiti con il rifiuto plastica/lattine.
5. Riempire l'apposito contenitore in modo ordinato cercando di non rompere i contenitori in vetro e senza usare sacchetti.
6. Esporre il contenitore con il coperchio chiuso e senza depositare ulteriore vetro sopra o vicino al contenitore.
7. Anche se il contenitore non risulta pieno è necessario conferirlo lo stesso secondo il calendario prestabilito, in modo da evitare accumuli di vetro nel tempo.
8. Nei casi di conferimenti di contenitori diversi da quelli in dotazione e del mancato rispetto delle disposizioni sopra descritte, il vetro non verrà raccolto.
9. Seguire il calendario per i giorni di conferimento controllare la propria via di residenza per individuare la zona di riferimento e il giorno giusto.
10. Sarà sempre possibile conferire il vetro presso il centro di raccolta di Via Ottava Strada - ARZIGNANO.

LE RACCOLTE DEL VETRO DELLE GRANDI UTENZE (G.U.) BAR, RISTORANTI, MENSE AZIENDALI, ECC. SI SVOLGONO CON CADENZA SETTIMANALE.

ELENCO VIE ZONA VERDE

(G.U. RACCOLTA TUTTI I LUNEDÌ)

ADIGE, ARNO, ASCARI, ASNICAR, ASTICO, BAETI, BACCHIGLIONE, BORGO VALLARO, BRENTA, CALVARINA, CASTENEDA, CIMABUE, CONSOLINI, CORNALE, COFFELE DON LINO, DE ROSSO, DEL BALLO, DELLA MINIERA, DELLA RADURA, DELLE FONTANE, DELLO SPORT, EMILIA, GIOTTO, GONZATI, ISARCO, LIPARI, LIVENZA, LOMBARDIA, MANTEGNA, MARCHETTI, MARCIGAGLIA, MOZZARELLI, PANAREA, PARNESE, PIEMONTE, PELOSO DON, PÒ, POIARACCA, PRIANTI, PROCIDA, RANCAN, RETRONE, SALVADORI, SAN ZENO, SAN BORTOLO (a nord del campo sportivo), SEGAN, STARO, STRADA DEI FONGARI, TAGLIAMENTO, TEVERE, TICINO, TIEPOLO, TIZIANO VECELLIO, URBANI DON, VALMORA, VENETO, ZARANTONIELLO DON, ZINI

ELENCO VIE ZONA VIOLA

(G.U. RACCOLTA TUTTI I LUNEDÌ)

ALPINI, ASILO BONAZZI, AVIATORI, BELTRAME PIAZZA, BONAZZI, BONAZZI LARGO, BROLI, CADORNA LUIGI, CAMPOMARZIO PIAZZA, CAPPUCCINI (tra c.so Matteotti e via Fiume), CASTELLANA, CAVALIERI DI VITTORIO VENETO, CAVOUR, CAZZAVILLAN, CORRIDONI, CROCETTA, CUSTOZA, DAL MOLIN, DANILO DANIELI LARGO, DE GASPERI LARGO, DEI FANTI, DEI MARINAI, DEI MILLE, DEL GRIFO, DIAZ GENERALE, DUCA DAOSTA, FIUME, GARIBALDI CORSO, GARIBALDI GALLERIA, GIULIANI PADRE, GIURIOLO, GORIZIA, ISONZO, QUATTRO MARTIRI, QUATTRO NOVEMBRE, KENNEDY, LA MARMORA, LEPANTO, LIBERTÀ PIAZZA, LOVATO, MARCHI LARGO, MARCONI PIAZZA, MARCONI VICOLO, MATTEOTTI CORSO, MAZZINI CORSO, MASTROTTO, MENEGHINI, MISTRORIGO, PAGANI, PAPA ACHILLE, PECORI GIRALDI, PERAZZOLO GALLERIA, PIAVE, POLA, REDIPUGLIA, RISORGIMENTO PIAZZA, RIZZETTI MONSIGNOR, ROGGIA, ROVERETO, SAN MARTINO, SEGA, SOLFERINO, SORIO, STADIO, STAZIONE LARGO, TRENTO, TRIESTE, VOLPATO, VITTORIO VENETO, XXV APRILE

ELENCO VIE ZONA BLU

(G.U. RACCOLTA TUTTI I MARTEDÌ)

ALFIERI, ALIGHIERI DANTE, ASTI, BELLINI, BELLUNO, BERGAMO, BOCCACCIO, BOITO ARRIGO, BOLOGNA, BOLZANO, BONDI, BRESCIA, BRESSANONE, BRUNICO, CAMPAGNOLA, CAPPUCCINI (tra via Fiume e via Venezia), CAVALLARO, CARDUCCI, CATALANI, CHIAMPO, CIMAROSA, CISALPINA, COMO, CONCHE, CORTINA, DALMAZIA, DEI ROCCOLI, DEL PARCO, DONIZETTI, FERRARA, FOGAZZARO, FORLÌ, FOSCOLO, GENNARI, GENOVA, GIORDANO, GRADISCA, GRADO, ISTRIA, LEONCAVALLO, LEOPARDI, MAIN, MANTOVANA, MANZONI, MASCAGNI, MERANO, MILANO, MOZART, NIEVO, NOVARA, OSPEDALE NUOVO, PADOVA, PALESTRINA DA, PARMA, PASCOLI, PAVIA, PEDROLLO, PEROSI, PETRARCA, PETRELLA, PIACENZA, PONCHIELLI, PUCCINI, RIOTORTO, ROSSINI, ROVIGO, SANTA BERTILLA, SANTA MARIA, SANT'UBERTO, SASSO MORO, SEBENICO, SPALATO, TORINO, TREVISO, UDINE, VENEZIA, VERCELLI, VERDI, VERGA, VERONA, VIRGILIO, VIVALDI, ZANELLA, ZARA

ELENCO VIE ZONA ROSA**(G.U. RACCOLTA TUTTI I MERCOLEDÌ)**

ABRUZZI, ALBERTI, ALTURA, ANTINORI, BOTTEGO, CÀ ROSSA, CABOTO GIOVANNI, CALABRIA, CALAVENA BASSA, CAMPANIA, CAPRERA, CAPRI, CARDINA, CASATI, COLOMBO, COSTA, DE GAMA, DECIMA STRADA, DEI ZANCONATI, DEL COMMERCIO, DELL'INDUSTRIA, DELLA CONCIA, DELLA TECNICA, DEL LAVORO, DUCA D'AOSTA, EGADI, ELBA, FERMI, FERRARETTA, FRIULI, GARGANO, GIORIO, ISCHIA, LAZIO, LIGURIA, LUCANIA, MAESTRI E CAVALIERI DEL LAVORO, MAGELLANO, MARCHE, MARTIRI DI CEFALONIA, MATTEUCCI, MOLISE, MONTORSO, NOBILE, OLIMPICA, OTTAVA STRADA, PANTELLERIA, PEREO, POLO, PRIMA STRADA, PUGLIE, QUARTA STRADA, QUATTRO MARTIRI, QUINTA STRADA, RIVALTELLA, SABBIONARA, SAN BORTOLO (a sud del campo sportivo), SAN MARCELLO, SAN MARINO, SANTO, SARDEGNA, SECONDA STRADA, SESTA STRADA, SICILIA, SILA, SPININO, TERZA STRADA, TORDARA, TOSCANA, UMBRIA, USTICA, VALLE, VALLE D'AOSTA, VESPUCCI, PIGAFETTA, STROMBOLI, TIRO A SEGNO, TRENINO

ELENCO VIE ZONA GIALLA**(G.U. RACCOLTA TUTTI I MARTEDÌ)**

AGELLO, ASIAGO, BALBO, BARACCA, BATTISTI, BROGGIA, BUSA, CALAVENA ALTA, CALPEDA, CARLETTE, CHIESA, CIMA POSTA, COL SANTO, CRISPI, D'ACQUISTO, DA SCHIO, DE NICOLA, DEGLI SCALIGERI, DEI COTTIMI, DEI FAGGI, DEI FRASSINI, DEI FRATI, DEI LESSINI, DEI PLATANI, DEI SALICI, DEI SEDIARI, DEL COLLE, DELLA SERENISSIMA, DELLE BETULLE, DELLE LOBBIE, DELLE PIOPPE, DEL MOTTO, DOLOMITI, EGANO, EINAUDI, FERRARIN, FILZI, FOCESATO, FORTIS, FUSINATO, GELSI, GHIRARDINI, GIARDINO GENERALE, GIOLITTI, MADONNA DEI PRATI, MAFFEI, MAGNABOSCHI, MANIN, MONTE ADAMELLO, MONTE CARSO, MONTE CENGIO, MONTE CIMONE, MONTE CRISTALLO, MONTE FALDO, MONTE GRAMOLON, MONTE GRAPPA, MONTE NERO, MONTE ORTIGARA, MONTE PASUBIO, MONTE SUMMANO, MONTE ZEVOLA, MONTELLO, MORETTO, MUTTONI, NORO SANTE, PALLADIO, PADRE MORGANTE, PANA, PASUBIO GALLERIA, PELLIZZARI, PELLIZZARI PIAZZA, POGGIO DI GIANO, POZZETTI VICOLO, SAN G. BATTISTA, SAN PIETRO, SANT'AGOSTINO, SANTA EUROSIA, SANTA LUCIA, SAURO, SCAMOZZI, TOTI, VACCARI GENERALE, VICENZA, VICOLO POZZETTI, VICOLO PRATI, VIGNAGA VICOLO, VITTORIA PIAZZA DELLA, ZORZINI

ELENCO VIE ZONA ARANCIONE**(G.U. RACCOLTA TUTTI I MERCOLEDÌ)**

ASILO, BANDIERA FRATELLI, BETTEGA, BIASELLA, BORGO, BROGLIA, CAIROLI, CAMOZZA, CANOVE, CAPITELLO, CATTANEO, CATULLO, CHIESA NUOVA, CINTO, COSTALTA, DA VINCI, DEL CONFINE, DELLA PASTORIA, DELLA ROCCA, DELLE TRE VALLI, DEL TORRENTE, FRATTA ALTA, FRATTA BASSA, GALILEI, GALVANI, GHISA, GIOBERTI, GUÀ, LIVIO, LUNARDI, MADONNA DELLA PACE, MAGANZA, MAMELI, MENOTTI, MONTE DI PENA, MONTECCHIO, MURE, ORAZIO, OVIDIO, PELLICO, PONTE VICOLO, PUGNELLO, RESTENA, ROMA, RONCONI, SALVIATI, SAN BENEDETTO, SAN LUIGI GONZAGA, SAN MATTEO, SAN PIO DECIMO, SAN SEBASTIANO, SANT'AGATA, SANT'ANTONIO, SANTA BARBARA, SANTA CHIARA, SANT'ORSOLA, SCAIOLA, SENECA, SERPE, SPELAIA, TACITO, TOGNI, TRISSINO, VALBRUNA, VERLATO, VICOLO PRATI, VOLTA, ZAUPA, ZIGGIOTTI

PLASTICA

LATTINE

PLASTIC - TINS

DA RIFIUTI ORGANICI O SOSTANZE PERICOLOSE:

The following material, not polluted by organic waste or dangerous substances, shall be also collected:

- BOTTIGLIE DI ACQUA E DI BIBITE
- FLACONI DI DETERSIVI E DETERGENTI
- BORSE IN PLASTICA, SACCHETTI DI NYLON, BUSTE PER SURGELATI
- CASSETTE PER LA FRUTTA
- CONTENITORI PULITI PER ALIMENTI (ES. VASETTI DI YOGURT, SALSE, GLASSE, MAIONESE)
- PIATTI E BICCHIERI IN PLASTICA O POLISTIROLO
- VASI DA GIARDINAGGIO (NO SOTTOVASO)
- POLISTIROLO
- LATTINE IN ALLUMINIO E ACCIAIO (SCATOLETTA DEL TONNO)
- GRUCCE IN PLASTICA (ATTACCAPANNI)
- CONFEZIONE DEL CAFFÈ, RETINE DELLA FRUTTA, CARTA STAGNOLA, VASCHETTE DELLA CARNE/AFFETTATI, VASCHETTE DELLE UOVA E VASSOI IN ALLUMINIO
- TAPPI IN PLASTICA, IN ALLUMINIO E IN FERRO (TAPPO BOTTIGLIA DELL'OLIO E DELL'ACETO)
- CONFEZIONE AVVOLGENTE 6 BOTTIGLIE DI PLASTICA
- CONFEZIONE RIGIDA TRASPARENTE (BLISTER)



Water and soft drink bottles - detergent bottles and containers gardening - vases plastic bags, nylon bags and frozen food bags - plastic or polystyrene plates and cups fruit cases - polystyrene - clean food containers (e.g. yoghurt containers) aluminium or iron tins plastic hangers.

SUGGERIMENTI

Il materiale va collocato dentro sacchi di plastica TRASPARENTI di COLORE AZZURRO. NO SACCHI NERI.

Schiaccia e richiudi con il tappo le bottiglie di plastica prima della loro raccolta.

Advice

These items must be placed in transparent or see-through plastic bags. NO black bags.

Press, and close bottles with their cap before putting them into a plastic bag for collection.



**SACCO
TRASPARENTE**

DA NON CONFERIRE

- SECCHI E BIDONI
- GIOCATTOLI, PALLONI
- BORSE, ZAINETTI E CARTELLE
- SEDIE E TAVOLI DA GIARDINO



QUESTO MATERIALE È DA CONFERIRE ALL'ECOCENTRO

*Not to be in waste bin Bags, school bags and haversacks - dry waste and bins outdoor/garden furniture (chairs and tables) - toys and balls
This material must be taken to the Ecocentre*

MEDICINALI PILE, CONTENITORI "T" E "F"

MEDICINE, BATTERIES, CONTAINERS "T" € "F"

VANNO CONFERITI NEGLI APPOSITI
CONTENITORI STRADALI O ALL'ECOCENTRO

*Must be sorted in their specific street skips
or at the Ecocentre*



ECO CENTRO

ECO-CENTRE

Via Ottava Strada - ARZIGNANO

	ORARIO ESTIVO DAL 1° APRILE AL 31 OTTOBRE		ORARIO INVERNALE DAL 1° NOVEMBRE AL 31 MARZO	
	MATTINO	POMERIGGIO	MATTINO	POMERIGGIO
LUNEDÌ	CHIUSO	CHIUSO	CHIUSO	CHIUSO
MARTEDÌ	9.00 - 13.00	14.30 - 18.30	CHIUSO	14.30 - 18.30
MERCOLEDÌ	CHIUSO	14.30 - 18.30	CHIUSO	14.30 - 18.30
GIOVEDÌ	9.00 - 13.00	14.30 - 18.30	CHIUSO	14.30 - 18.30
VENERDÌ	CHIUSO	14.30 - 18.30	CHIUSO	14.30 - 18.30
SABATO	9.00 - 13.00	14.30 - 18.30	9.00 - 13.00	14.30 - 18.30
DOMENICA	CHIUSO	CHIUSO	CHIUSO	CHIUSO

CONFERIMENTO DI:

PLASTICA E LATTINE - INGOMBRANTI - VERDE E RAMAGLIE - LEGNO - FERRO - CARTA E CARTONE - INERTI (PICCOLE QUANTITÀ) - PILE - BATTERIE AUTO - RIFIUTI ELETTRONICI TRA CUI FRIGHI, LAVATRICI, TV E MONITOR, RADIO, PICCOLI ELETTRODOMESTICI - TONER PER STAMPANTI - NEON, OLIO VEGETALE - OLIO MINERALE - VERNICI E COLORI - FARMACI SCADUTI - PNEUMATICI - VETRO - LASTRE DI VETRO.

Collection of:

plastics and tins - bulky objects - green and branches - wood - iron - paper and cartons - inert material - pencil batteries and other batteries - car batteries - toners and cartridges home appliances (fridges, washing machines, television sets, etc...) - neon tubes - vegetable and mineral oil - empty paint and colour containers - spray bottles expired medicines.

RACCOLTA PRESSO I QUARTIERI DELLE RAMAGLIE E RIFIUTI INGOMBRANTI:

la raccolta di verde e ramaglie (nel periodo da febbraio a novembre) ed ingombranti (tutto l'anno) sarà svolta i venerdì (non festivi) con allestimento di appositi cassoni nei seguenti orari:

	DALLE 7.30 ALLE 9.15	DALLE 10.00 ALLE 11.30
1° VENERDÌ DEL MESE	MAIN - VIA DALMAZIA	TEZZE - VIA MAMELI
2° VENERDÌ DEL MESE	MANTOVANO - VIA VERDI	SAN ZENO - VIA PO
3° VENERDÌ DEL MESE	MAIN - VIA DALMAZIA	SAN BORTOLO- VIA UMBRIA
4° VENERDÌ DEL MESE DI FEBBRAIO, APRILE, GIUGNO, AGOSTO, OTTOBRE, DICEMBRE	MANTOVANO - VIA VERDI	PUGNELLO - VIA PUGNELLO
4° VENERDÌ DEL MESE DI GENNAIO, MARZO, MAGGIO, LUGLIO, SETTEMBRE, NOVEMBRE	MANTOVANO - VIA VERDI	RESTENA - VIA CINTO

SERVIZIO RITIRO INGOMBRANTI A DOMICILIO SERVIZIO GRATUITO SENZA ALCUN COSTO A CARICO DELL'UTENTE

Il servizio è su chiamata al

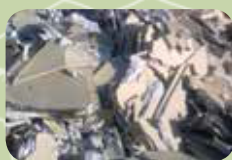


Previsti 2 ritiri/anno per famiglia con al massimo 5 pezzi per volta.

RIFIUTI SPECIALI



Amianto/Eternit



Cartongesso



Lana di vetro



Guaina

Esistono alcuni tipi di rifiuti che non possono essere conferiti con il servizio pubblico e neanche presso il centro di raccolta. È necessario che i rifiuti speciali come **eternit, guaina bituminosa, lana di vetro o roccia, cartongesso** vengano smaltiti interpellando privatamente apposite ditte specializzate nel settore.

**PER OTTENERE I CONTATTI DELLE DITTE SPECIALIZZATE, AGNO
CHIAMPO AMBIENTE PUÒ FORNIRE LE INFORMAZIONI
AL N° 800 959 366 - DAL LUNEDÌ AL SABATO DALLE 9.00 ALLE 13.00.**

ZONA 2

**Villaggio Giardino, Castello,
Tezze, Pugnello, Restena, Costo,
parte S. Bortolo e Z. Industriale**

ABRUZZI
AGELLO
ALBERTI
ALTURA
ANTINORI
ASIAGO
ASILO
BALBO
BANDIERA F.LLI
BARACCA
BELLUZZI
BATTISTI
BETTEGA
BIASELLA
BORGO
BOTTEGO
BROGGIA
BROGLIA
BUSA
CÀ ROSSA
CABOTO
CAIROLI F.LLI
CALABRIA
CALAVENA ALTA
CALAVENA BASSA
CALPEDA
CAMOZZA
CANOVE
CAPITELLO
CAPRERA
CAPRI
CARDINA
CARLETTE
CASATI

CASTENEDA da via D. Luigi Peloso
CATTANEO
CATULLO
CAVALLARO
CHIARELLO
CHIESA
CHIESA NUOVA
CIMA POSTA
CINTO
COL SANTO
COLOMBO
COSTA
COSTALTA
CRISPI
D'ACQUISTO
DA SCHIO
DA VINCI
DA SCHIO
DE GAMA
DE NICOLA
DE ROSSO
DECIMA STRADA
DEGLI SCALIGERI
DEI COTTIMI
DEI FAGGI
DEI FRASSINI
DEI FRATI
DEI LESSINI
DEI PLATANI
DEI SALICI
DEI SEDIARI
DEI ZANCONATI
DEL COLLE
DEL COMMERCIO
DEL CONFINE
DEL LAVORO
DEL MOTTO
DEL TORRENTE

DELL'INDUSTRIA
DELLA TECNICA
DELLE BETULLE
DELLE LOBBIE
DELLE PIOPPE
DELLE TRE VALLI
DELLA CONCIA
DELLA PASTORIA
DELLA ROCCA
DELLA SERENISSIMA
DOLOMITI
DUCA D'AOSTA
EGADI
EGANO
EINAUDI
ELBA
FERMI
FERRARETTA
FERRARIN
FILZI
FOCHESATO
FORTIS
FRATTA ALTA
FRATTA BASSA
FRIULI
FUSINATO
GALILEI
GALVANI
GARGANO
GELSI
GHIRARDINI
GHISA
GIARDINO GENERALE
GIOBERTI
GIOLITTI
GIORIO
GUÀ VICOLO
ISCHIA

LAZIO
LIGURIA
LIPARI
LIVIO
LUCANIA
LUNARDI
MADONNA DEI PRATI
MADONNA DELLA PACE
MADONNETTA
MAESTRI E CAVALIERI DEL LAVORO
MAFFEI
MAGANZA
MAGELLANO
MAGNABOSCHI
MAMELI
MANIN
MARCHE
MARTIRI DI CEFALONIA
MATTEUCCI
MENOTTI
MOLISE
MONTE ADAMELLO
MONTE CARSO
MONTE CENGIO
MONTE CIMONE
MONTE CRISTALLO
MONTE DI PENA
MONTE FALDO
MONTE GRAMOLON
MONTE GRAPPA
MONTE NERO
MONTE ORTIGARA
MONTE PASUBIO
MONTE SUMMANO
MONTE ZEVOLA
MONTECCHIO
MONTELLO
MONTORSO
MORETTO
MORGANTE
MURE
MUTTONI
NOBILE
NORO SANTE
OLIMPICA

ORAZIO
OTTAVA STRADA
OVIDIO
PADRE MORGANTE
PALLADIO
PANA
PANTELLERIA
PASUBIO GALLERIA
PELLICO
PELLIZZARI GALLERIA
PELLIZZARI PIAZZA
PEREO
POGGIO DI GIANO
POLO
PONTE VICOLO
POZZETTI VICOLO
PRATI VICOLO
PRIMA STRADA
PUGLIE
PUGNELLO
QUARTA STRADA
QUATTRO MARTIRI dopo
l'incrocio con via CALAVENA fino
al piazzale PELLIZZARI
QUINTA STRADA
RESTENA
RIVALTELLA
ROMA
RONCONI
SABBIONARA
SALVIATI
SAN BENEDETTO
SAN BORTOLO
dopo il campo da calcio
SAN G. BATTISTA
SAN LUIGI GONZAGA
SAN MARCELLO
SAN MATTEO
SAN PIETRO
SAN PIO X
SAN SEBASTIANO
SANT'AGATA
SANT'AGOSTINO
SANT'ANTONIO
SANTA BARBARA

SANTA CHIARA
SANTA EUROSIA
SANTA LUCIA
SANT'ORSOLA
SANTO
SARDEGNA
SAURO
SCAIOLA
SCAMOZZI
SECONDA STRADA
SENECA
SESTA STRADA
SERPE
SICILIA
SILA
SPELAIA
SPININO
TACITO
TERZA STRADA
TOGNI
TORDARA
TOSCANA
TOTI
TRENTINO
TRISSINO
UDINE
UMBRIA
USTICA
VACCARI GENERALE
VALBRUNA
VALLE
VALLE D'AOSTA
VERLATO
VASCO DE GAMA
VESPUCCI
VICENZA
VIGNAGA
VITTORIA PIAZZA DELLA
VITTORIO VENETO
VOLTA
ZIGGIOTTI
ZORZINI
ZAUPA

SIMBOLI ED ETICHETTE

SPESSE LE DICITURE CHE TROVIAMO SUI PRODOTTI CI SONO D'AIUTO QUANDO ABBIAMO DEI DUBBI. A VOLTE, INVECE, CI CONFONDONO PERCHÉ NON NE CONOSCIAMO IL SIGNIFICATO OPPURE, IN BUONA FEDE, LI INTERPRETIAMO IN MODO SCORRETTO.

IMPARIAMO A LEGGERLE NEL MODO GIUSTO! RIPORTIAMO ALCUNI SIMBOLI CHE SI TROVANO SULLE CONFEZIONI:



QUESTO SIMBOLO INDICA CHE IL PRODUTTORE ADERISCE AI CONSORZI, PREVISTI DALLA LEGGE, PER ORGANIZZARE IL RECUPERO E IL RICICLAGGIO DEGLI IMBALLAGGI. NON INDICA LA POSSIBILITÀ DI RICICLARE LA CONFEZIONE.



QUESTO SIMBOLO PUÒ VOLER DIRE DUE COSE: L'IMBALLAGGIO È RICICLABILE OPPURE PARTE DEL MATERIALE UTILIZZATO PER COSTRUIRO È RICICLATO.



I NUMERI DA 1 A 6 CONTENUTI NEL MARCHIO INDICANO IL TIPO DI PLASTICA UTILIZZATA: SONO TUTTE PLASTICHE RICICLABILI. TUTTI GLI ALTRI NUMERI, INVECE, INDICANO PLASTICHE NON RICICLABILI.



ECOLABEL, MARCHIO UFFICIALE EUROPEO PER LA QUALITÀ ECOLOGICA, INDICA CHE IL PRODOTTO È OTTENUTO CON RIDOTTO IMPATTO AMBIENTALE IN OGNI FASE DEL SUO CICLO DI VITA (PRODUZIONE, IMBALLAGGIO, DISTRIBUZIONE, UTILIZZO, SMALTIMENTO).



AGNO CHIAMPO
AMBIENTE



Informati meglio
sul nostro sito

VIVERACQUA
GESTORI IDRICI DEL VENETO



Acque del Champo s.p.a.
Servizio Idrico Integrato

Solo carta igienica!

Il tuo WC non è un cassonetto.
Si può buttare **solo carta**
igienica, tutto il resto inquina,
intasa, danneggia.



Sigarette
e chewing gum



Avanzi di cibo
e olio di cottura



Medicinali
e cerotti



Dischetti leva trucco,
salviette umidificate
e fazzoletti



Cotton fioc
e filo interdentale

#solocartaigienica



Informati meglio
sul nostro sito

VIVERACQUA
GESTORI IDRICI DEL VENETO



Acque del Chiampo s.p.a.
Servizio Idrico Integrato

Solo carta igienica!

Il tuo WC non è un cassonetto.
Si può buttare **solo carta
igienica**, tutto il resto inquina,
intasa, danneggia.



Sigarette
e chewing gum



Avanzi di cibo
e olio di cottura



Medicinali
e cerotti



Dischetti leva trucco,
salviette umidificate
e fazzoletti



Cotton fioc
e filo interdentale

#solocartaigienica



Informati meglio
sul nostro sito

VIVERACQUA
GESTORI IDRICI DEL VENETO

 **Acque del Chiampo s.p.a.**
Servizio Idrico Integrato

Solo carta igienica!

Il tuo WC non è un cassonetto.
Si può buttare **solo carta**
igienica, tutto il resto inquina,
intasa, danneggia.



Sigarette
e chewing gum



Avanzi di cibo
e olio di cottura



Medicinali
e cerotti



Dischetti leva trucco,
salviette umidificate
e fazzoletti



Cotton fioc
e filo interdentale

#solocartaigienica

A blank sheet of lined paper with a green border and a green background featuring faint illustrations of leaves, a recycling symbol, and a globe. The paper has 20 horizontal lines and is intended for writing.



Panorama innevato su Castello - Foto di Pierantonio Mozzo

GENNAIO

N° VERDE SEGNALAZIONI 800 959 366

Polizia Locale Pronto Intervento 335 5837277

EMERGENZE 112

VIGILI DEL FUOCO 115

Appunti



AGNO CHIAMPO
AMBIENTE

1	Lunedì MONDAY SS. Maria Madre di Dio				SERVIZI SOSPESI service suspended
2	Martedì TUESDAY S. Basilio Vescovo	UMIDO wet waste	CARTA paper	VETRO ZONA BLU glass	
3	Mercoledì WEDNESDAY Santa Genoveffa		VETRO ZONA ARANCIONE glass		
4	Giovedì THURSDAY Sant'Ermate, S. Tito	UMIDO wet waste	SECCO dry waste		
5	Venerdì FRIDAY Sant'Amelia				
6	Sabato SATURDAY Epifania del Signore	UMIDO wet waste	PLASTICA LATTINE plastic - tins		ECOCENTRO CHIUSO eco-centre closed
7	Domenica SUNDAY S. Luciano, S. Raimondo				
8	Lunedì MONDAY Battesimo del Signore		VETRO ZONA VIOLA glass		
9	Martedì TUESDAY S. Giuliano martire	UMIDO wet waste	CARTA paper	VETRO ZONA GIALLA glass	
10	Mercoledì WEDNESDAY S. Agatone, S. Aldo		VETRO ZONA ROSA glass		

11	Giovedì THURSDAY Sant'Igino Papa	UMIDO wet waste	SECCO dry waste	●
12	Venerdì FRIDAY S. Modesto			
13	Sabato SATURDAY Sant'Illario	UMIDO wet waste	PLASTICA LATTINE plastic - tins	
14	Domenica SUNDAY S. Felice			
15	Lunedì MONDAY S. Mauro	VETRO ZONA VERDE glass		
16	Martedì TUESDAY S. Marcello Papa	UMIDO wet waste	CARTA paper	VETRO ZONA BLU glass
17	Mercoledì WEDNESDAY Sant'Antonio Abate	VETRO ZONA ARANCIONE glass		
18	Giovedì THURSDAY Santa Liberata, Santa Prisca	UMIDO wet waste	SECCO dry waste	●
19	Venerdì FRIDAY S. Mario, S. Canuto			
20	Sabato SATURDAY S. Sebastiano, S. Fabiano	UMIDO wet waste	PLASTICA LATTINE plastic - tins	
21	Domenica SUNDAY Sant'Agnese			
22	Lunedì MONDAY S. Vincenzo, Sant'Anastasio	VETRO ZONA VIOLA glass		
23	Martedì TUESDAY Santa Emerenziana	UMIDO wet waste	CARTA paper	VETRO ZONA GIALLA glass
24	Mercoledì WEDNESDAY S. Francesco di Sales	VETRO ZONA ROSA glass		
25	Giovedì THURSDAY Conversione di S. Paolo	UMIDO wet waste	SECCO dry waste	○
26	Venerdì FRIDAY S. Tito, S. Timoteo			
27	Sabato SATURDAY Sant'Angela Merici	UMIDO wet waste	PLASTICA LATTINE plastic - tins	
28	Domenica SUNDAY S. Tommaso d'Aquino			
29	Lunedì MONDAY S. Costanzo	VETRO ZONA VERDE glass		
30	Martedì TUESDAY Santa Martina	UMIDO wet waste	CARTA paper	VETRO ZONA BLU glass
31	Mercoledì WEDNESDAY S. Giovanni Bosco	VETRO ZONA ARANCIO glass		



Castello - Love in Arzignano - Foto di Alessandro Mascarello

FEBBRAIO

N° VERDE SEGNALAZIONI 800 959 366

Polizia Locale Pronto Intervento 335 5837277

EMERGENZE 112

VIGILI DEL FUOCO 115

Appunti



AGNO CHIAMPO
AMBIENTE

1	Giovedì THURSDAY S. Severo, Santa Verdiana	UMIDO wet waste	SECCO dry waste	
2	Venerdì FRIDAY Presentazione del Signore			
3	Sabato SATURDAY S. Biagio	UMIDO wet waste	PLASTICA LATTINE plastic - tins	☾
4	Domenica SUNDAY S. Gilberto			
5	Lunedì MONDAY Sant'Agata	VETRO ZONA VIOLA glass		
6	Martedì TUESDAY S. Paolo Miki	UMIDO wet waste	CARTA paper	VETRO ZONA GIALLA glass
7	Mercoledì WEDNESDAY S. Romualdo	VETRO ZONA ROSA glass		
8	Giovedì THURSDAY S. Girolamo Emiliani	UMIDO wet waste	SECCO dry waste	
9	Venerdì FRIDAY Santa Apollonia			
10	Sabato SATURDAY Santa Scolastica	UMIDO wet waste	PLASTICA LATTINE plastic - tins	☉

11 **Domenica** SUNDAY
Nostra Signora di Lourdes

12 **Lunedì** MONDAY
Santa Eulalia **VETRO ZONA VERDE**
glass

13 **Martedì** TUESDAY
Santa Fosca, Santa Maura **UMIDO** **CARTA** **VETRO ZONA BLU**
wet waste paper glass

14 **Mercoledì** WEDNESDAY
S. Valentino martire **VETRO ZONA ARANCIO**
glass

15 **Giovedì** THURSDAY
SS. Faustino e Giovita **UMIDO** **SECCO**
wet waste dry waste

16 **Venerdì** FRIDAY
Santa Giuliana

17 **Sabato** SATURDAY
S. Donato martire **UMIDO** **PLASTICA LATTINE**
wet waste plastic - tins

18 **Domenica** SUNDAY
Santa Giulia, S. Simeone

19 **Lunedì** MONDAY
Sant'Alvaro, S. Mansueto **VETRO ZONA VIOLA**
glass

20 **Martedì** TUESDAY
Sant'Eleuterio, S. Zenobio **UMIDO** **CARTA** **VETRO ZONA GIALLA**
wet waste paper glass

21 **Mercoledì** WEDNESDAY
Santa Eleonora, S. Pier Damiani **VETRO ZONA ROSA**
glass

22 **Giovedì** THURSDAY
Santa Margherita **UMIDO** **SECCO**
wet waste dry waste

23 **Venerdì** FRIDAY
S. Policarpo

24 **Sabato** SATURDAY
S. Edilberto re, S. Sergio **UMIDO** **PLASTICA LATTINE**
wet waste plastic - tins

25 **Domenica** SUNDAY
S. Cesario

26 **Lunedì** MONDAY
I Domenica di Quaresima **VETRO ZONA VERDE**
glass

27 **Martedì** TUESDAY
S. Leandro **UMIDO** **CARTA** **VETRO ZONA BLU**
wet waste paper glass

28 **Mercoledì** WEDNESDAY
S. Romano Abate **VETRO ZONA ARANCIO**
glass

29 **Giovedì** THURSDAY
S. Giusto **UMIDO** **SECCO**
wet waste dry waste



Castello di Arzignano - Primavera - Foto di Luca Rovero

MARZO

N° VERDE SEGNALAZIONI 800 959 366

Polizia Locale Pronto Intervento 335 5837277

EMERGENZE 112

VIGILI DEL FUOCO 115

Appunti



AGNO CHIAMPO
AMBIENTE

1 Venerdì FRIDAY
S. Albino

2 Sabato SATURDAY
S. Basileo Martire

UMIDO
wet waste

PLASTICA LATTINE
plastic - tins

3 Domenica SUNDAY
III Domenica di Quaresima

4 Lunedì MONDAY
S. Casimiro, S. Lucio

VETRO ZONA VIOLA
glass

5 Martedì TUESDAY
S. Adriano

UMIDO
wet waste

CARTA
paper

VETRO ZONA GIALLA
glass

6 Mercoledì WEDNESDAY
S. Giordano

VETRO ZONA ROSA
glass

7 Giovedì THURSDAY
S. Felicità, S. Perpetua

UMIDO
wet waste

SECCO
dry waste

8 Venerdì FRIDAY
San Giovanni di Dio

9 Sabato SATURDAY
S. Francesca R.

UMIDO
wet waste

PLASTICA LATTINE
plastic - tins

10 Domenica SUNDAY
IV Domenica di Quaresima

11	Lunedì MONDAY S. Costantino	VETRO ZONA VERDE glass		
12	Martedì TUESDAY S. Massimiliano	UMIDO wet waste	CARTA paper	VETRO ZONA BLU glass
13	Mercoledì WEDNESDAY S. Arrigo, S. Eufrasia V.	VETRO ZONA ARANCIO glass		
14	Giovedì THURSDAY S. Matilde Regina	UMIDO wet waste	SECCO dry waste	
15	Venerdì FRIDAY S. Longino,			
16	Sabato SATURDAY S. Luisa Sant'Ariberto	UMIDO wet waste	PLASTICA LATTINE plastic - tins	
17	Domenica SUNDAY V Domenica di Quaresima			
18	Lunedì MONDAY S. Salvatore, S. Cirillo	VETRO ZONA VIOLA glass		
19	Martedì TUESDAY S. Giuseppe	UMIDO wet waste	CARTA paper	VETRO ZONA GIALLA glass
20	Mercoledì WEDNESDAY S. Alessandra martire	VETRO ZONA ROSA glass		
21	Giovedì THURSDAY S. Benedetto da Norcia	UMIDO wet waste	SECCO dry waste	
22	Venerdì FRIDAY S. Lea, S. Benvenuto			
23	Sabato SATURDAY S. Turibio de Mogrovejo	UMIDO wet waste	PLASTICA LATTINE plastic - tins	
24	Domenica SUNDAY Le Palme			
25	Lunedì MONDAY Annunciazione del Signore	VETRO ZONA VERDE glass		
26	Martedì TUESDAY S. Teodoro, S. Romolo, S. Emanuele	UMIDO wet waste	CARTA paper	VETRO ZONA BLU glass
27	Mercoledì WEDNESDAY S. Augusto	VETRO ZONA ARANCIO glass		
28	Giovedì THURSDAY S. Sisto III Papa	UMIDO wet waste	SECCO dry waste	
29	Venerdì FRIDAY S. Secondo martire			
30	Sabato SATURDAY S. Amedeo	UMIDO wet waste	PLASTICA LATTINE plastic - tins	
31	Domenica SUNDAY Pasqua di Resurrezione			



Chiesetta di San Matteo - Foto di Donata Lovato

APRILE

N° VERDE SEGNALAZIONI 800 959 366

Polizia Locale Pronto Intervento 335 5837277

EMERGENZE 112

VIGILI DEL FUOCO 115

Appunti



AGNO CHIAMPO
AMBIENTE

1 Lunedì MONDAY
Lunedì dell'Angelo

VETRO ZONA VIOLA
glass

2 Martedì TUESDAY
S. Francesco di P.

UMIDO **CARTA** **VETRO ZONA GIALLA**
wet waste paper glass

3 Mercoledì WEDNESDAY
S. Riccardo vescovo

VETRO ZONA ROSA
glass

4 Giovedì THURSDAY
Sant'Isidoro

UMIDO **SECCO**
wet waste dry waste

5 Venerdì FRIDAY
S. Vincenzo Ferreri

6 Sabato SATURDAY
S. Guglielmo, S. Diogene

UMIDO **PLASTICA LATTINE**
wet waste plastic - tins

7 Domenica SUNDAY
D. in Albis

8 Lunedì MONDAY
Sant'Alberto Dionigi, S. Walter

VETRO ZONA VERDE
glass

9 Martedì TUESDAY
S. Maria Cleofe

UMIDO **CARTA** **VETRO ZONA BLU**
wet waste paper glass

10 Mercoledì WEDNESDAY
S. Terenzio Martire

VETRO ZONA ARANCIO
glass

11	Giovedì THURSDAY Santo Stanislao vescovo	UMIDO wet waste	SECCO dry waste	
12	Venerdì FRIDAY S. Giulio Papa			
13	Sabato SATURDAY S. Ermenegildo, S. Martino Papa	UMIDO wet waste	PLASTICA LATTINE plastic - tins	
14	Domenica SUNDAY S. Abbondio			
15	Lunedì MONDAY Sant'Annibale martire	VETRO ZONA VIOLA glass		☾
16	Martedì TUESDAY Santa Bernadetta, S. Lamberto	UMIDO wet waste	CARTA paper	VETRO ZONA GIALLA glass
17	Mercoledì WEDNESDAY Sant'Aniceto Papa, S. Roberto	VETRO ZONA ROSA glass		
18	Giovedì THURSDAY S. Galdino vescovo	UMIDO wet waste	SECCO dry waste	
19	Venerdì FRIDAY S. Ermogene martire			
20	Sabato SATURDAY Santa Adalgisa, S. Teotimo	UMIDO wet waste	PLASTICA LATTINE plastic - tins	
21	Domenica SUNDAY Sant'Anselmo, S. Silvio			
22	Lunedì MONDAY SS. Sotero e Caio	VETRO ZONA VERDE glass		
23	Martedì TUESDAY Sant'Adalberto, S. Giorgio martire	UMIDO wet waste	CARTA paper	VETRO ZONA BLU glass
24	Mercoledì WEDNESDAY S. Fedele, S. Gastone	VETRO ZONA ARANCIO glass		☉
25	Giovedì THURSDAY Festa della Liberazione	UMIDO wet waste	SECCO dry waste	ECOCENTRO CHIUSO eco-centre closed
26	Venerdì FRIDAY SS. Cleto e Marcellino			
27	Sabato SATURDAY SS. Ida e Zita	UMIDO wet waste	PLASTICA LATTINE plastic - tins	
28	Domenica SUNDAY Santa Valeria, S. Pietro Chanel			
29	Lunedì MONDAY Santa Caterina da Siena	VETRO ZONA VIOLA glass		
30	Martedì TUESDAY S. Pio V Papa	UMIDO wet waste	CARTA paper	VETRO ZONA GIALLA glass



Colline nei pressi di Restena - Foto di Francesca Mastrotto

MAGGIO

Appunti

N° VERDE SEGNALAZIONI 800 959 366

Polizia Locale Pronto Intervento 335 5837277

EMERGENZE 112

VIGILI DEL FUOCO 115



AGNO CHIAMPO
AMBIENTE

1 Mercoledì WEDNESDAY
Festa del Lavoro

VETRO ZONA ROSA
glass

ECOCENTRO CHIUSO
eco-centre closed

2 Giovedì THURSDAY
S. Cesare, Sant'Anastasio

UMIDO **SECCO**
wet waste dry waste

3 Venerdì FRIDAY
SS. Filippo e Giacomo apostoli

4 Sabato SATURDAY
S. Silvano

UMIDO **PLASTICA LATTINE**
wet waste plastic - tins

5 Domenica SUNDAY
S. Pellegrino Martire

6 Lunedì MONDAY
Santa Giuditta martire

VETRO ZONA VERDE
glass

7 Martedì TUESDAY
S. Flavia, S. Fulvio

UMIDO **CARTA** **VETRO ZONA BLU**
wet waste paper glass

8 Mercoledì WEDNESDAY
S. Vittore

VETRO ZONA ARANCIO
glass

9 Giovedì THURSDAY
S. Gregorio

UMIDO **SECCO**
wet waste dry waste

10 Venerdì FRIDAY
Sant'Antonio

11	Sabato SATURDAY S. Fabio martire	UMIDO wet waste	PLASTICA LATTINE plastic - tins	
12	Domenica SUNDAY Ascensione del Signore			
13	Lunedì MONDAY S. Emma	VETRO ZONA VIOLA glass		
14	Martedì TUESDAY S. Mattia apostolo	UMIDO wet waste	CARTA paper	VETRO ZONA GIALLA glass
15	Mercoledì WEDNESDAY S. Torquato	VETRO ZONA ROSA glass		☾
16	Giovedì THURSDAY Sant'Ubaldo	UMIDO wet waste	SECCO dry waste	
17	Venerdì FRIDAY S. Pasquale Baylon			
18	Sabato SATURDAY S. Giovanni I Papa	UMIDO wet waste	PLASTICA LATTINE plastic - tins	
19	Domenica SUNDAY Pentecoste			
20	Lunedì MONDAY S. Bernardino da Siena	VETRO ZONA VERDE glass		
21	Martedì TUESDAY S. Vittorio martire	UMIDO wet waste	CARTA paper	VETRO ZONA BLU glass
22	Mercoledì WEDNESDAY Santa Rita da Cascia	VETRO ZONA ARANCIO glass		
23	Giovedì THURSDAY S. Desiderio, S. Giorgio	UMIDO wet waste	SECCO dry waste	☉
24	Venerdì FRIDAY Beata Vergine Maria Ausiliatrice			
25	Sabato SATURDAY S. Beda Conf., S. Urbano	UMIDO wet waste	PLASTICA LATTINE plastic - tins	
26	Domenica SUNDAY SS. Trinità			
27	Lunedì MONDAY Sant'Agostino	VETRO ZONA VIOLA glass		
28	Martedì TUESDAY S. Emilio M., S. Ercole	UMIDO wet waste	CARTA paper	VETRO ZONA GIALLA glass
29	Mercoledì WEDNESDAY S. Massimino Vescovo	VETRO ZONA ROSA glass		
30	Giovedì THURSDAY S. Felice I Papa, S. Ferdinando	UMIDO wet waste	SECCO dry waste	☾
31	Venerdì FRIDAY Visitazione Beata Vergine Maria			



Vista di San Zeno - Foto di Sara Fanton

GIUGNO

N° VERDE SEGNALAZIONI 800 959 366

Polizia Locale Pronto Intervento 335 5837277

EMERGENZE 112

VIGILI DEL FUOCO 115

Appunti



AGNO CHIAMPO
AMBIENTE

1 **Sabato** SATURDAY
S. Giustino

UMIDO
wet waste

PLASTICA LATTINE
plastic - tins

2 **Domenica** SUNDAY
Festa della Repubblica

3 **Lunedì** MONDAY
S. Carlo L. List e compagni

VETRO ZONA VERDE
glass

4 **Martedì** TUESDAY
S. Quirino vescovo

UMIDO
wet waste

CARTA
paper

VETRO ZONA BLU
glass

5 **Mercoledì** WEDNESDAY
S. Bonifacio vescovo

VETRO ZONA ARANCIO
glass

6 **Giovedì** THURSDAY
S. Norberto

UMIDO
wet waste

SECCO
dry waste

7 **Venerdì** FRIDAY
S. Roberto vescovo

8 **Sabato** SATURDAY
S. Medardo vescovo

UMIDO
wet waste

PLASTICA LATTINE
plastic - tins

9 **Domenica** SUNDAY
Sant'Efrem Siro, SS. Primo e Feliciano

10 **Lunedì** MONDAY
S. Diana, S. Zaccaria

VETRO ZONA VIOLA
glass

11	Martedì TUESDAY S. Barnaba Ap.	UMIDO wet waste	CARTA paper	VETRO ZONA GIALLA glass
12	Mercoledì WEDNESDAY S. Guido, S. Onofrio	VETRO ZONA ROSA glass		
13	Giovedì THURSDAY Sant'Antonio da Padova	UMIDO wet waste	SECCO dry waste	
14	Venerdì FRIDAY Sant'Eliseo			
15	Sabato SATURDAY S. Germana	UMIDO wet waste	PLASTICA LATTINE plastic - tins	
16	Domenica SUNDAY Sant'Aureliano			
17	Lunedì MONDAY S. Adolfo, S. Gregorio B.	VETRO ZONA VERDE glass		
18	Martedì TUESDAY Santa Marina	UMIDO wet waste	CARTA paper	VETRO ZONA BLU glass
19	Mercoledì WEDNESDAY S. Gervasio, S. Romualdo Ab.	VETRO ZONA ARANCIO glass		
20	Giovedì THURSDAY Sant'Ettore, S. Silverio Papa	UMIDO wet waste	SECCO dry waste	
21	Venerdì FRIDAY S. Luigi Gonzaga			
22	Sabato SATURDAY S. Paolino da Nola	UMIDO wet waste	PLASTICA LATTINE plastic - tins	
23	Domenica SUNDAY S. Lanfranco vescovo			
24	Lunedì MONDAY Sacro Cuore di Gesù	VETRO ZONA VIOLA glass		
25	Martedì TUESDAY S. Guglielmo Ab	UMIDO wet waste	CARTA paper	VETRO ZONA GIALLA glass
26	Mercoledì WEDNESDAY S. Virgilio Vescovo	VETRO ZONA ROSA glass		
27	Giovedì THURSDAY S. Cirillo d'Alessandria vescovo	UMIDO wet waste	SECCO dry waste	
28	Venerdì FRIDAY S. Attilio confessore, S. Ireneo			
29	Sabato SATURDAY SS. Pietro e Paolo	UMIDO wet waste	PLASTICA LATTINE plastic - tins	
30	Domenica SUNDAY SS. Primi Martiri			



Temporale su Arzignano - Foto di Roberto Concato

LUGLIO

Appunti

N° VERDE SEGNALAZIONI 800 959 366

Polizia Locale Pronto Intervento 335 5837277

EMERGENZE 112

VIGILI DEL FUOCO 115



AGNO CHIAMPO
AMBIENTE

1 Lunedì MONDAY
S. Teobaldo, Sant'Aronne

VETRO ZONA VERDE
glass

2 Martedì TUESDAY
Sant'Ottone, S. Urbano

UMIDO **CARTA** **VETRO ZONA BLU**
wet waste paper glass

3 Mercoledì WEDNESDAY
S. Tommaso apostolo

VETRO ZONA ARANCIO
glass

4 Giovedì THURSDAY
Santa Elisabetta regina

UMIDO **SECCO**
wet waste dry waste

5 Venerdì FRIDAY
Sant'Antonio Maria Zaccaria

6 Sabato SATURDAY
Santa Maria Goretti

UMIDO **PLASTICA LATTINE**
wet waste plastic - tins

7 Domenica SUNDAY
S. Claudio, S. Edda

8 Lunedì MONDAY
Sant'Adriano, S. Priscilla

VETRO ZONA VIOLA
glass

9 Martedì TUESDAY
S. Armando. S. Letizia

UMIDO **CARTA** **VETRO ZONA GIALLA**
wet waste paper glass

10 Mercoledì WEDNESDAY
Santa Felicità, Santa Vittoria

VETRO ZONA ROSA
glass

11	Giovedì THURSDAY S. Benedetto da Norcia	UMIDO wet waste	SECCO dry waste	
12	Venerdì FRIDAY S. Felice e Nabore martiri			
13	Sabato SATURDAY Sant'Enrico imperatore	UMIDO wet waste	PLASTICA LATTINE plastic - tins	●
14	Domenica SUNDAY S. Camillo De Lellis			
15	Lunedì MONDAY S. Bonaventura	VETRO ZONA VERDE glass		
16	Martedì TUESDAY N.S. del Carmelo	UMIDO wet waste	CARTA paper	VETRO ZONA BLU glass
17	Mercoledì WEDNESDAY S. Alessio conf.	VETRO ZONA ARANCIO glass		
18	Giovedì THURSDAY S. Calogero, S. Federico V.	UMIDO wet waste	SECCO dry waste	
19	Venerdì FRIDAY Santa Giusta			
20	Sabato SATURDAY Sant'Elia profeta, S. Margherita	UMIDO wet waste	PLASTICA LATTINE plastic - tins	
21	Domenica SUNDAY S. Lorenzo da Brindisi			○
22	Lunedì MONDAY Santa Maria Maddalena	VETRO ZONA VIOLA glass		
23	Martedì TUESDAY Santa Brigida	UMIDO wet waste	CARTA paper	VETRO ZONA GIALLA glass
24	Mercoledì WEDNESDAY Santa Cristina	VETRO ZONA ROSA glass		
25	Giovedì THURSDAY S. Giacomo apostolo	UMIDO wet waste	SECCO dry waste	
26	Venerdì FRIDAY SS. Anna e Gioacchino			
27	Sabato SATURDAY Santa Lilliana, S. Aurelio	UMIDO wet waste	PLASTICA LATTINE plastic - tins	
28	Domenica SUNDAY S. Nazario, S. Innocenzo			●
29	Lunedì MONDAY Santa Marta	VETRO ZONA VERDE glass		
30	Martedì TUESDAY S. Pietro Crisologo vescovo	UMIDO wet waste	CARTA paper	VETRO ZONA BLU glass
31	Mercoledì WEDNESDAY Sant'Ignazio di Loyola	VETRO ZONA ARANCIO glass		



Piazza sulla fontana Dafne - Foto di Roberto Concato

AGOSTO

N° VERDE SEGNALAZIONI 800 959 366
 Polizia Locale Pronto Intervento 335 5837277
 EMERGENZE 112
 VIGILI DEL FUOCO 115

Appunti



1	Giovedì THURSDAY Sant'Alfonso M. de' Liguori	UMIDO wet waste	SECCO dry waste
2	Venerdì FRIDAY Sant'Eusebio		
3	Sabato SATURDAY Santa Lidia	UMIDO wet waste	PLASTICA LATTINE plastic - tins
4	Domenica SUNDAY S. Nicodemo, S. Giovanni M.V.		
5	Lunedì MONDAY S. Osvaldo	VETRO ZONA VIOLA glass	
6	Martedì TUESDAY Trasfigurazione del Signore	UMIDO wet waste	CARTA paper
			VETRO ZONA GIALLA glass
7	Mercoledì WEDNESDAY S. Gaetano da Thiene	VETRO ZONA ROSA glass	
8	Giovedì THURSDAY S. Domenico	UMIDO wet waste	SECCO dry waste
9	Venerdì FRIDAY S. Romano		
10	Sabato SATURDAY S. Lorenzo martire	UMIDO wet waste	PLASTICA LATTINE plastic - tins

11	Domenica SUNDAY Santa Chiara d'Assisi			
12	Lunedì MONDAY S. Giuliano	VETRO ZONA VERDE glass		☾
13	Martedì TUESDAY SS. Ippolito e Cassiano martiri	UMIDO wet waste	CARTA paper	VETRO ZONA BLU glass
14	Mercoledì WEDNESDAY Sant'Alfredo, S. Massimiliano Kolbe	VETRO ZONA ARANCIO glass		
15	Giovedì THURSDAY Assunzione di Maria Vergine	UMIDO wet waste	SECCO dry waste	ECOCENTRO CHIUSO eco-centre closed
16	Venerdì FRIDAY S. Stefano d'Ungheria			
17	Sabato SATURDAY S. Giacinto	UMIDO wet waste	PLASTICA LATTINE plastic - tins	
18	Domenica SUNDAY Santa Elena imperatrice			
19	Lunedì MONDAY S. Ludovico	VETRO ZONA VIOLA glass		○
20	Martedì TUESDAY S. Bernardo	UMIDO wet waste	CARTA paper	VETRO ZONA GIALLA glass
21	Mercoledì WEDNESDAY S. Pio X Papa	VETRO ZONA ROSA glass		
22	Giovedì THURSDAY Beata Vergine Maria Regina	UMIDO wet waste	SECCO dry waste	
23	Venerdì FRIDAY S. Rosa da Lima			
24	Sabato SATURDAY S. Bartolomeo apostolo	UMIDO wet waste	PLASTICA LATTINE plastic - tins	
25	Domenica SUNDAY S. Lodovico re			
26	Lunedì MONDAY Sant'Alessandro martire	VETRO ZONA VERDE glass		☾
27	Martedì TUESDAY Santa Monica	UMIDO wet waste	CARTA paper	VETRO ZONA BLU glass
28	Mercoledì WEDNESDAY Sant'Agostino	VETRO ZONA ARANCIO glass		
29	Giovedì THURSDAY Martirio di S. Giovanni Battista	UMIDO wet waste	SECCO dry waste	
30	Venerdì FRIDAY Santa Faustina			
31	Sabato SATURDAY Sant'Aristide	UMIDO wet waste	PLASTICA LATTINE plastic - tins	



Antica Pieve di San Bortolo - Foto di Enzo Marchesini

SETTEMBRE

N° VERDE SEGNALAZIONI 800 959 366

Polizia Locale Pronto Intervento 335 5837277

EMERGENZE 112

VIGILI DEL FUOCO 115

Appunti



AGNO CHIAMPO
AMBIENTE



1 **Domenica** SUNDAY

Sant'Egidio Abate

2 **Lunedì** MONDAY

Sant'Elpidio vescovo

VETRO ZONA VIOLA
glass

3 **Martedì** TUESDAY

S. Gregorio martire

UMIDO **CARTA** **VETRO ZONA GIALLA**
wet waste paper glass

4 **Mercoledì** WEDNESDAY

Santa Rosalia

VETRO ZONA ROSA
glass

5 **Giovedì** THURSDAY

S. Vottorino

UMIDO **SECCO**
wet waste dry waste

6 **Venerdì** FRIDAY

Sant'Umberto

7 **Sabato** SATURDAY

Santa Regina

UMIDO **PLASTICA LATTINE**
wet waste plastic - tins

8 **Domenica** SUNDAY

Natività della Beata V. Maria

9 **Lunedì** MONDAY

S. Sergio Papa

VETRO ZONA VERDE
glass

10 **Martedì** TUESDAY

S. Nicola da Tolentino

UMIDO **CARTA** **VETRO ZONA BLU**
wet waste paper glass

11	Mercoledì WEDNESDAY S. Diomede	VETRO ZONA ARANCIO glass			
12	Giovedì THURSDAY SS.mo Nome di Maria	UMIDO wet waste	SECCO dry waste		
13	Venerdì FRIDAY S. Maurizio				
14	Sabato SATURDAY Esaltazione della S. Croce	UMIDO wet waste	PLASTICA LATTINE plastic - tins		
15	Domenica SUNDAY Beata V. Maria Addolorata				
16	Lunedì MONDAY SS. Cornelio e Cipriano	VETRO ZONA VIOLA glass			
17	Martedì TUESDAY S. Roberto Bellarmino	UMIDO wet waste	CARTA paper	VETRO ZONA GIALLA glass	
18	Mercoledì WEDNESDAY Santa Sofia martire	VETRO ZONA ROSA glass			
19	Giovedì THURSDAY S. Gennaro vescovo	UMIDO wet waste	SECCO dry waste		
20	Venerdì FRIDAY Sant'Eustachio, S. Candida				
21	Sabato SATURDAY S. Matteo Apostolo ed evangelista	UMIDO wet waste	PLASTICA LATTINE plastic - tins		
22	Domenica SUNDAY S. Maurizio martire				
23	Lunedì MONDAY S. Pio da Petralcina	VETRO ZONA VERDE glass			
24	Martedì TUESDAY S. Pacifico prete	UMIDO wet waste	CARTA paper	VETRO ZONA BLU glass	
25	Mercoledì WEDNESDAY Santa Aurelia	VETRO ZONA ARANCIO glass			
26	Giovedì THURSDAY SS. Cosimo e Damiano	UMIDO wet waste	SECCO dry waste		
27	Venerdì FRIDAY S. Vincenzo de' Paoli				
28	Sabato SATURDAY S. Venceslao martire	UMIDO wet waste	PLASTICA LATTINE plastic - tins		
29	Domenica SUNDAY SS. Michele, Gabriele, Raffaele				
30	Lunedì MONDAY S. Girolamo	VETRO ZONA VIOLA glass			



Piazza Marconi - Foto di Umberto Rensi

OTTOBRE

N° VERDE SEGNALAZIONI 800 959 366

Polizia Locale Pronto Intervento 335 5837277

EMERGENZE 112

VIGILI DEL FUOCO 115

Appunti



AGNO CHIAMPO
AMBIENTE

1	Martedì TUESDAY Santa Teresa di Gesù Bambino	UMIDO wet waste	CARTA paper	VETRO ZONA GIALLA glass
2	Mercoledì WEDNESDAY SS. Angeli Custodi		VETRO ZONA ROSA glass	
3	Giovedì THURSDAY S. Gerardo Abate, S. Alfonso	UMIDO wet waste	SECCO dry waste	
4	Venerdì FRIDAY S. Francesco d'Assisi			
5	Sabato SATURDAY S. Placido martire	UMIDO wet waste	PLASTICA LATTINE plastic - tins	
6	Domenica SUNDAY S. Bruno di Calabria abate			
7	Lunedì MONDAY Beata Vergine Maria del Rosario		VETRO ZONA VERDE glass	
8	Martedì TUESDAY S. Pelagia, S. Reparata	UMIDO wet waste	CARTA paper	VETRO ZONA BLU glass
9	Mercoledì WEDNESDAY S. Dionigi		VETRO ZONA ARANCIO glass	
10	Giovedì THURSDAY S. Daniele vescovo	UMIDO wet waste	SECCO dry waste	

11	Venerdì <small>FRIDAY</small> Maternità di Maria, S. Firmino			
12	Sabato <small>SATURDAY</small> S. Serafino	UMIDO wet waste	PLASTICA LATTINE plastic - tins	
13	Domenica <small>SUNDAY</small> Sant'Edoardo re			
14	Lunedì <small>MONDAY</small> S. Callisto I Papa	VETRO ZONA VIOLA glass		
15	Martedì <small>TUESDAY</small> Santa Teresa d'Avila	UMIDO wet waste	CARTA paper	VETRO ZONA GIALLA glass
16	Mercoledì <small>WEDNESDAY</small> Santa Edvige	VETRO ZONA ROSA glass		
17	Giovedì <small>THURSDAY</small> Sant'Ignazio d'Antiochia	UMIDO wet waste	SECCO dry waste	○
18	Venerdì <small>FRIDAY</small> S. Luca evangelista			
19	Sabato <small>SATURDAY</small> S. Isacco, S. Laura	UMIDO wet waste	PLASTICA LATTINE plastic - tins	
20	Domenica <small>SUNDAY</small> Sant'Irene			
21	Lunedì <small>MONDAY</small> Sant'Orsola e compagne	VETRO ZONA VERDE glass		
22	Martedì <small>TUESDAY</small> S. Donato	UMIDO wet waste	CARTA paper	VETRO ZONA BLU glass
23	Mercoledì <small>WEDNESDAY</small> S. Giovanni da Capestrano	VETRO ZONA ARANCIO glass		
24	Giovedì <small>THURSDAY</small> S. Antonio Maria Claret vescovo	UMIDO wet waste	SECCO dry waste	◐
25	Venerdì <small>FRIDAY</small> S. Crispino			
26	Sabato <small>SATURDAY</small> Sant'Evaristo Papa	UMIDO wet waste	PLASTICA LATTINE plastic - tins	
27	Domenica <small>SUNDAY</small> S. Fiorenzo			
28	Lunedì <small>MONDAY</small> SS. Simone e Giuda	VETRO ZONA VIOLA glass		
29	Martedì <small>TUESDAY</small> S. Ermelinda	UMIDO wet waste	CARTA paper	VETRO ZONA GIALLA glass
30	Mercoledì <small>WEDNESDAY</small> S. Germano Vescovo	VETRO ZONA ROSA glass		
31	Giovedì <small>THURSDAY</small> Santa Lucilla, S. Quintino	UMIDO wet waste	SECCO dry waste	



Castello di Arzignano - Foto di Roberto Ghiotto



AGNO CHIAMPO
AMBIENTE

NOVEMBRE

N° VERDE SEGNALAZIONI 800 959 366

Polizia Locale Pronto Intervento 335 5837277

EMERGENZE 112

VIGILI DEL FUOCO 115

Appunti

1 Venerdì FRIDAY
Tutti i santi

ECOCENTRO CHIUSO
eco-centre closed

2 Sabato SATURDAY
Commemorazione dei defunti

UMIDO **PLASTICA LATTINE**
wet waste plastic - tins

3 Domenica SUNDAY
Santa Silvia

4 Lunedì MONDAY
S. Carlo Borromeo

VETRO ZONA VERDE
glass

5 Martedì TUESDAY
S. Zaccaria profeta

UMIDO **CARTA** **VETRO ZONA BLU**
wet waste paper glass

6 Mercoledì WEDNESDAY
S. Leonardo

VETRO ZONA ARANCIO
glass

7 Giovedì THURSDAY
Sant'Ernesto

UMIDO **SECCO**
wet waste dry waste

8 Venerdì FRIDAY
S. Goffredo vescovo

9 Sabato SATURDAY
Sant'Oreste

UMIDO **PLASTICA LATTINE**
wet waste plastic - tins

10 Domenica SUNDAY
S. Leone Magno

11	Lunedì MONDAY S. Martino	VETRO ZONA VIOLA glass		
12	Martedì TUESDAY S. Renato	UMIDO wet waste	CARTA paper	VETRO ZONA GIALLA glass
13	Mercoledì WEDNESDAY S. Diego confessore	VETRO ZONA ROSA glass		
14	Giovedì THURSDAY S. Giocondo vescovo	UMIDO wet waste	SECCO dry waste	
15	Venerdì FRIDAY S. Alberto Magno			○
16	Sabato SATURDAY S. Margherita di Scozia	UMIDO wet waste	PLASTICA LATTINE plastic - tins	
17	Domenica SUNDAY Santa Elisabetta di Ungheria			
18	Lunedì MONDAY Sant'Oddone	VETRO ZONA VERDE glass		
19	Martedì TUESDAY S. Fausto	UMIDO wet waste	CARTA paper	VETRO ZONA BLU glass
20	Mercoledì WEDNESDAY S. Benigno	VETRO ZONA ARANCIO glass		
21	Giovedì THURSDAY Presentazione di Maria Vergine	UMIDO wet waste	SECCO dry waste	
22	Venerdì FRIDAY Santa Cecilia			
23	Sabato SATURDAY S. Clemente I Papa	UMIDO wet waste	PLASTICA LATTINE plastic - tins	◐
24	Domenica SUNDAY Cristo Re e S. Flora			
25	Lunedì MONDAY Santa Caterina di Alessandria	VETRO ZONA VIOLA glass		
26	Martedì TUESDAY S. Corrado vescovo, S. Delfina	UMIDO wet waste	CARTA paper	VETRO ZONA GIALLA glass
27	Mercoledì WEDNESDAY S. Massimo	VETRO ZONA ROSA glass		
28	Giovedì THURSDAY S. Giacomo, S. Saturnino	UMIDO wet waste	SECCO dry waste	
29	Venerdì FRIDAY S. Saturnino Martire			
30	Sabato SATURDAY S. Andrea Ap., S. Duccio	UMIDO wet waste	PLASTICA LATTINE plastic - tins	



Piazza della Libertà - Foto di Pierantonio Mozzo

DICEMBRE

N° VERDE SEGNALAZIONI 800 959 366

Polizia Locale Pronto Intervento 335 5837277

EMERGENZE 112

VIGILI DEL FUOCO 115

Appunti



AGNO CHIAMPO
AMBIENTE

1 **Domenica** SUNDAY
I Domenica di Avvento

2 **Lunedì** MONDAY
Santa Bibiana

VETRO ZONA VERDE
glass

3 **Martedì** TUESDAY
S. Francesco Savino

UMIDO **CARTA** **VETRO ZONA BLU**
wet waste paper glass

4 **Mercoledì** WEDNESDAY
S. Barbara. S. Giovanni Dam.

VETRO ZONA ARANCIO
glass

5 **Giovedì** THURSDAY
S. Giulio M.

UMIDO **SECCO**
wet waste dry waste

6 **Venerdì** FRIDAY
S. Nicola di Bari vescovo

7 **Sabato** SATURDAY
Sant' Ambrogio vescovo

UMIDO **PLASTICA LATTINE**
wet waste plastic - tins

8 **Domenica** SUNDAY
II Domenica di Avvento - Imm. Concezione

9 **Lunedì** MONDAY
S. Siro

VETRO ZONA VIOLA
glass

10 **Martedì** TUESDAY
N.S. di Loreto

UMIDO **CARTA** **VETRO ZONA GIALLA**
wet waste paper glass

11	Mercoledì WEDNESDAY S Damaso Papa	VETRO ZONA ROSA glass	ultima raccolta dell'anno	
12	Giovedì THURSDAY Santa Giovanna F.	UMIDO wet waste	SECCO dry waste	
13	Venerdì FRIDAY Santa Lucia V.			
14	Sabato SATURDAY S. Giovanni della Croce, S. Pompeo	UMIDO wet waste	PLASTICA LATTINE plastic - tins	
15	Domenica SUNDAY III Domenica di Avvento			
16	Lunedì MONDAY S. Albina	VETRO ZONA VERDE glass		
17	Martedì TUESDAY S. LAzzaro	UMIDO wet waste	CARTA paper	VETRO ZONA BLU glass
18	Mercoledì WEDNESDAY S. Graziano vescovo	VETRO ZONA ARANCIO glass	ultima raccolta dell'anno	
19	Giovedì THURSDAY S. Dario, Santa Fausta	UMIDO wet waste	SECCO dry waste	
20	Venerdì FRIDAY S. Liberato martire			
21	Sabato SATURDAY S. Pietro Canisio	UMIDO wet waste	PLASTICA LATTINE plastic - tins	
22	Domenica SUNDAY IV Domenica di Avvento			
23	Lunedì MONDAY S. Giovanni di Kenty	VETRO ZONA VIOLA glass		
24	Martedì TUESDAY S. Delfino	UMIDO wet waste	CARTA paper	VETRO ZONA GIALLA glass
25	Mercoledì WEDNESDAY Natale del Signore	SERVIZI SOSPESI service suspended		ECOCENTRO CHIUSO eco-centre closed
26	Giovedì THURSDAY S. Stefano - Sacra Famiglia	UMIDO wet waste	SECCO dry waste	
27	Venerdì FRIDAY S. Giovanni Evangelista			
28	Sabato SATURDAY SS. Innocenti martiri	UMIDO wet waste	PLASTICA LATTINE plastic - tins	
29	Domenica SUNDAY S. Tommaso Becket			
30	Lunedì MONDAY Sant'Eugenio V., S. Ruggero	VETRO ZONA VERDE glass		
31	Martedì TUESDAY S. Silvestro Papa	UMIDO wet waste	CARTA paper	VETRO ZONA BLU glass

2025

1	Mercoledì WEDNESDAY SS. Maria Madre di Dio	ECO CHIUSO eco-centre closed		SERVIZI SOSPESI service suspended
2	Giovedì THURSDAY S. Basilio Vescovo	UMIDO wet waste	SECCO dry waste	
3	Venerdì FRIDAY Santa Genoveffa			

RIFIUTI

COME CONFERIRE CORRETTAMENTE I RIFIUTI

OGNI OPERATORE ECOLOGICO È DOTATO DI ADESIVI UTILI A SEGNALARE ALL'UTENZA GLI ERRORI CHE POSSONO ESSERE COMPIUTI DURANTE I CONFERIMENTI.



AVVISO

Per informazioni

NUMERO VERDE

800 959 336

Gentile Utente, i rifiuti da Lei esposti **non sono stati raccolti** perché:

- Confezionamento non adatto**
Esempi: sacchetto non biodegradabile per l'umido, sacco di plastica per la carta, uso di sacchi non trasparenti, sacchi non conformi al regolamento comunale ecc.
- Rifiuto contenente materiali impropri o diversamente riciclabili**
Esempi: presenza di carta, plastica o vetro nel secco e viceversa, carta nella plastica, plastica nella carta, vetro nella carta o nella plastica, umido nel secco ecc.
- Rifiuto con pericoli attivi per l'operatore di raccolta**
Esempi: peso superiore a 15 kg, presenza di siringhe con aghi non protetti, presenza di lame taglienti non protette, altri pericoli da perforazione o taglio.
- Rifiuto non posizionato in luogo pubblico**

L'utente deve ritirare tempestivamente questo rifiuto dalla pubblica via, verificarlo ed adeguarlo per il conferimento nella prossima giornata di raccolta prevista a calendario.



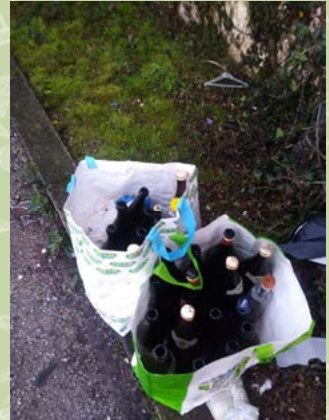
ESEMPI DI CONFERIMENTI SBAGLIATI



**NON METTERE
FRAMMENTI DI VETRO**



**IL VETRO NON PUÒ
STRABORDARE FUORI
DAI SECCHIELLI**



**NON SONO AMMESSI
SACCHI NON IDONEI**



**DISORDINE IN UN PUNTO
DI RACCOLTA
CONDOMINIALE**



**L'UMIDO DEVE ESSERE
CONFERITO NEGLI
APPOSITI SECCHIELLI**



**NON E' AMMESSO VETRO
IN LASTRE**



**NEL VETRO NON
METTERE COPERCHI DI
LATTA**



**NEL VETRO NON
METTERE SCATOLETTE
DI LATTA**



**ESPORRE I RIFIUTI LA
SERA PRIMA DEL
GIORNO INDICATO NEL
CALENDARIO**

Troppi dubbi sulla differenziata?



Prova **Junker app!**

Riconosce ogni prodotto dal **codice a barre**
e ti dice **come differenziarlo**



Disponibile gratis su



10 lingue:



www.junkerapp.it



Junker



Scansiona il QR Code
per iPhone o Android
e scarica l'app

