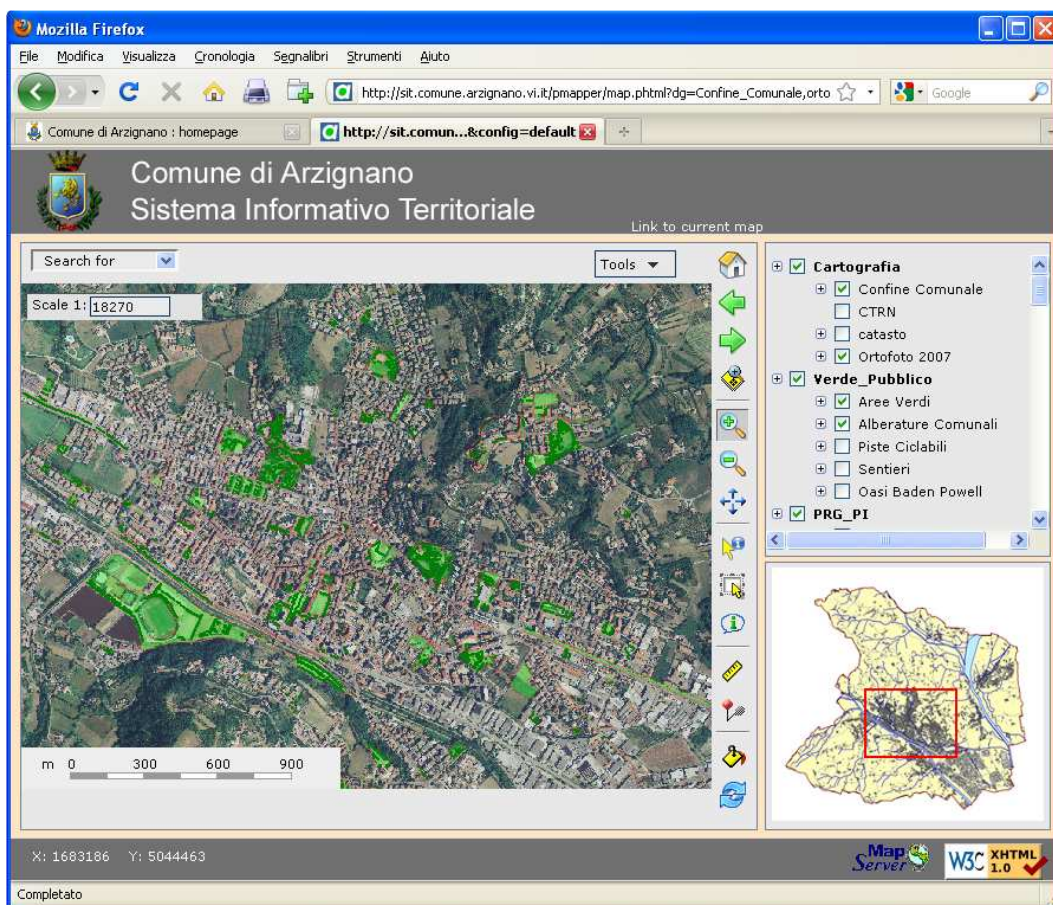




## GUIDA ALL'UTILIZZO DEL SISTEMA INFORMATIVO TERRITORIALE (SIT) DEL COMUNE DI ARZIGNANO

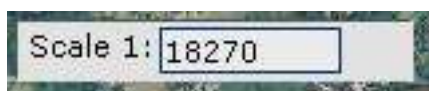
Indirizzo web: <http://sit.comune.arzignano.vi.it/pmapper/map.phtml>

Il SIT si presenta come segue:



Vediamo le funzioni principali:

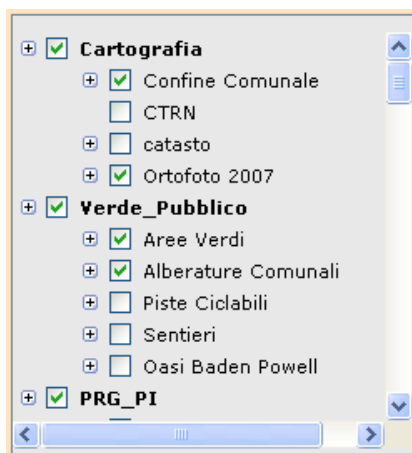
### SCALA:



Con questo strumento si può impostare la scala di visualizzazione della mappa (ad es. 1:1000)

### LAYER (strati):

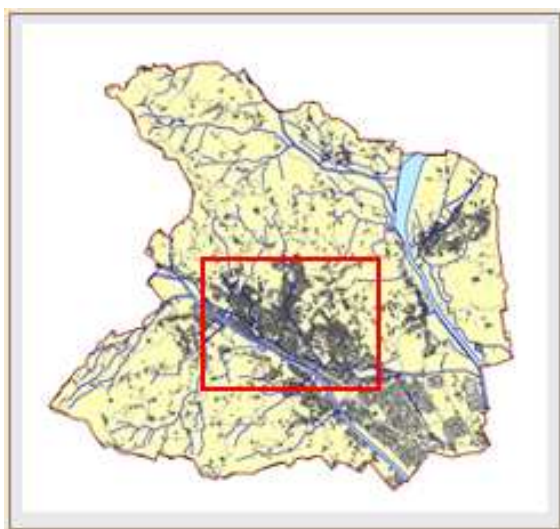
La cartina è una sovrapposizione di diversi strati che contengono molte informazioni. Scegliendo opportunamente quali strati visualizzare si possono ottenere informazioni riguardo il catasto, lo stradario, i vincoli del PAT, il verde pubblico, ecc... E' possibile visualizzare un'ortofoto proveniente da una ripresa aerea per visualizzare direttamente il territorio com'è dall'alto, ottenendo un effetto simile a GoogleMaps.



L'utilizzo degli strati è molto semplice: basta impostare il segno di spunta verde sugli strati che si vogliono visualizzare e la mappa si aggiorna automaticamente.

### MINIMAPPA:

La minimappa consente di muoversi agevolmente nella cartina quando si sia impostato uno zoom elevato. Trascinando il rettangolo rosso (indicante l'attuale vista della cartina nello schermo principale) si sposta la visuale.



### Strumenti di navigazione:



**HOME** (torna alla visone globale)

**INDIETRO** (torna alla vista precedentemente impostata)

**AVANTI** (vai all'ultima vista impostata)



## Strumenti di zoom e spostamento:



**AUMENTA ZOOM** (singolo click: ingrandisce, selezione d'area: ingrandisce l'area selezionata)



**DIMINUISCI ZOOM** (singolo click: allarga la vista)



**SPOSTA** (trascinando la cartina si sposta la vista)



**IDENTIFICA** (ottiene informazioni su un particolare luogo)

Facendo click su di un luogo della mappa con lo strumento "identifica", si apre la seguente schermata in cui sono elencate le informazioni disponibili per l'area.

Denominazione	Località	Indirizzo
Viale e Stadio Dal Molin	San Zeno	VIA A. CONSOLIN

Nell'esempio sopra è disponibile una scheda di un'Area Verde. Cliccandoci sopra si ottiene la scheda informativa in formato *pdf* dell'area indicata.



**MISURA** (permette di misurare distanze o aree)

Tramite lo strumento misura è possibile calcolare (**approssimativamente e senza garanzia di attendibilità**) la lunghezza di un segmento oppure, nel caso venga tracciata un'area composta da vari segmenti, la lunghezza del perimetro (in metri) e la superficie (in metri quadrati). Per chiudere la selezione di un'area dare un doppio click finale.